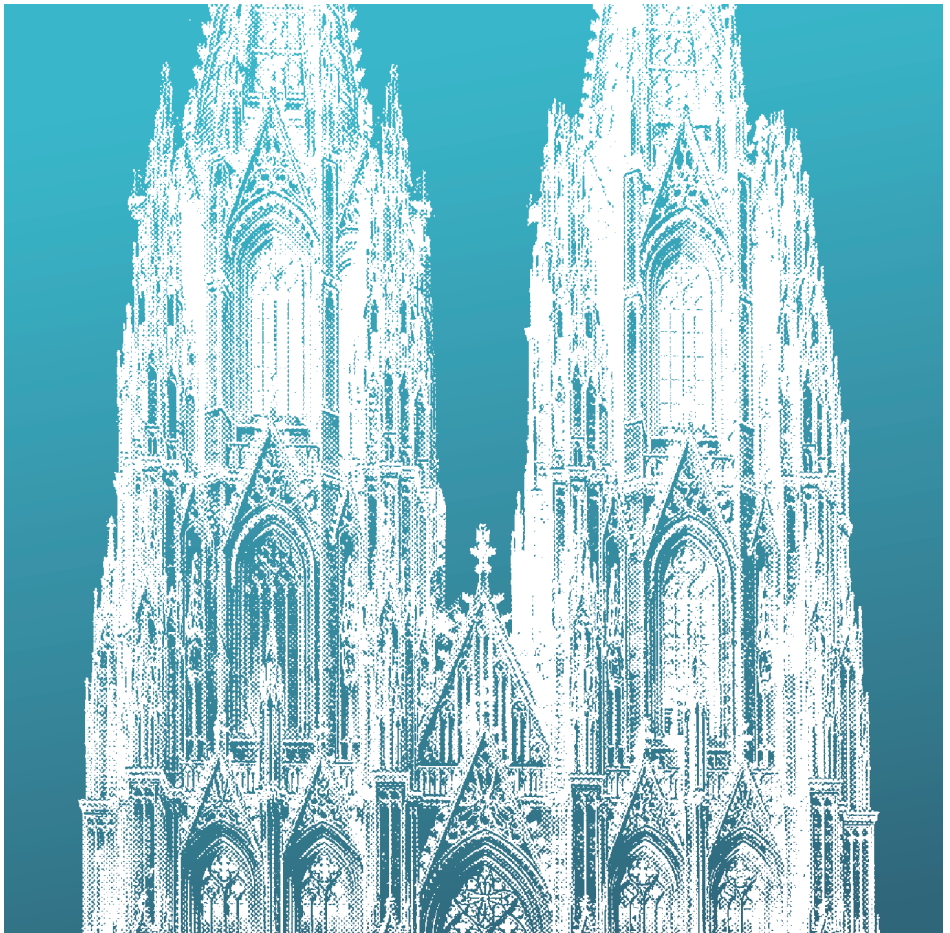
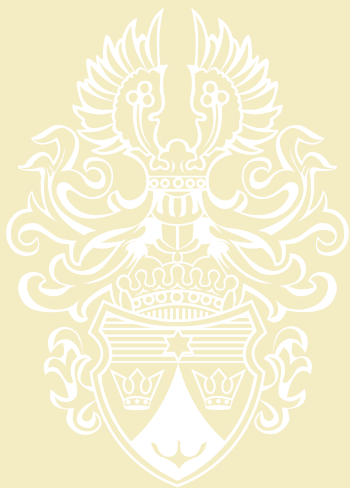


SAL. OPPENHEIM

Privatbank seit 1789

Niederlassung Köln





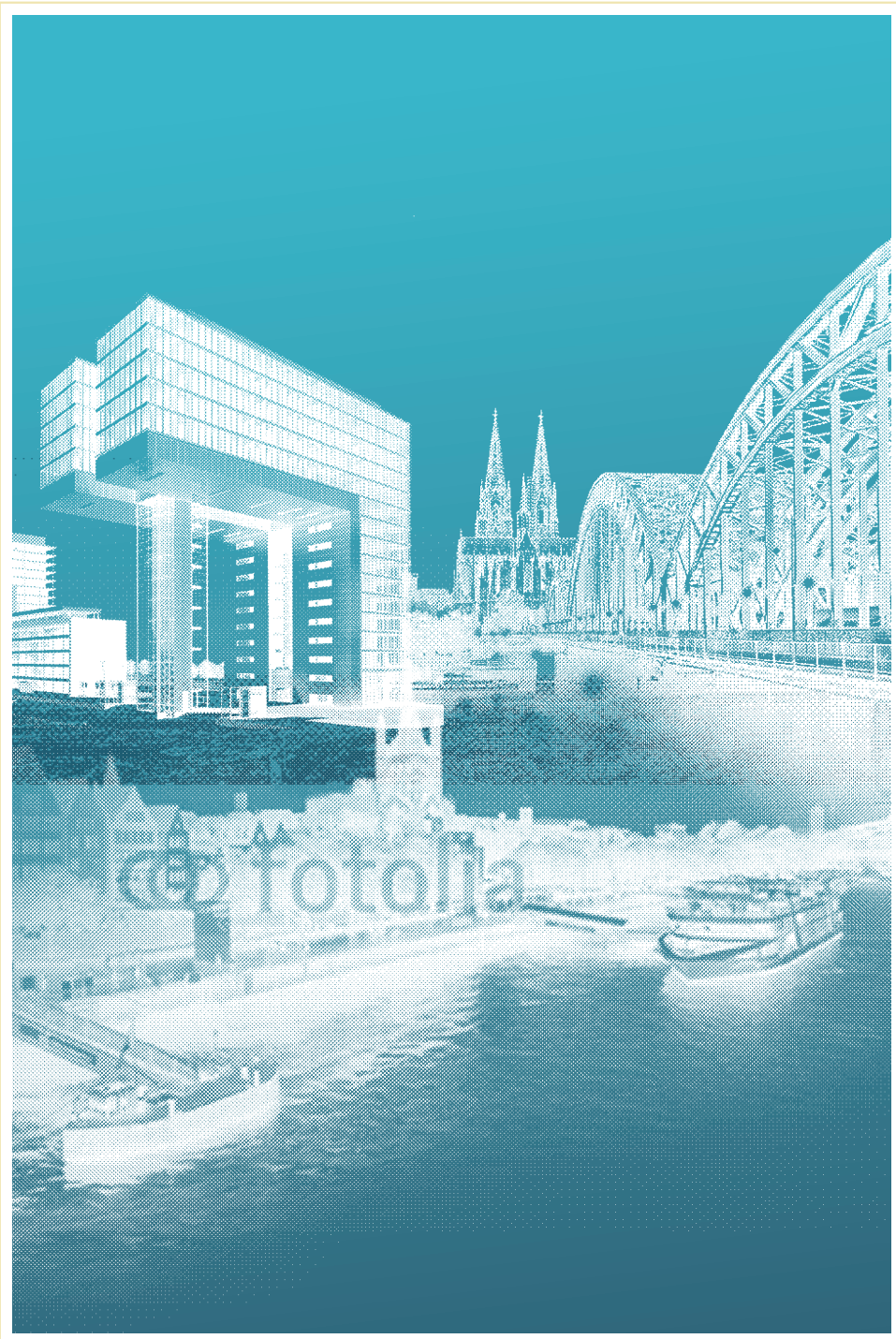
Was Sie von Ihrer Privatbank erwarten können

Sie haben einen Partner verdient, dem Sie vertrauen und der auf Ihre Wünsche eingeht. Der kompetent ist und eine unabhängige Marktmeinung vertritt. Der auf Rendite Wert legt, aber auch auf Sicherheit achtet. Dessen Empfehlungen jederzeit klar und transparent sind und der Sie individuell betreut.

Dieser Partner möchte Sal. Oppenheim für seine Kunden sein. Mit unserer Unabhängigkeit, Kompetenz sowie der Verantwortung für Ihr Vermögen verkörpern wir das Wesen einer Privatbank von heute. Kundennähe hat für uns die oberste Priorität, daher ist es für unser Haus selbstverständlich, dass auch wir als Vorstand eng in die Kundenbetreuung eingebunden sind.

Wir möchten für Sie persönlich die beste Bank sein.

(Unterschriften Vorstand/Vorstandsvorsitzender)



UNSERE NIEDERLASSUNG IN KÖLN

Willkommen in der Domstadt

In Köln liegen die Wurzeln und der Stammsitz von Sal. Oppenheim. Über zwei Jahrhunderte haben Mitglieder unseres Bankhauses das wirtschaftliche und kulturelle Leben in der Rheinmetropole entscheidend mitgeprägt. Die Niederlassung Köln befindet sich in unserem Stammhaus Unter Sachsenhausen im traditionellen Bankenviertel und in unmittelbarer Nähe des Kölner Doms. Seit 1953 residiert das Bankhaus in dem von Architekt Fritz Breuhaus de Groot entworfenem Gebäude, das sich an der modernen Architektur amerikanischer Bankgebäude der ersten Hälfte des 20. Jahrhunderts orientiert. Heute stehen das Foyer sowie die ehemalige Kassenhalle als bedeutende Zeugnisse der Architektur des Wiederaufbaus der im Krieg völlig zerstörten Stadt unter Denkmalschutz. Die Räumlichkeiten sind mit Werken der hauseigenen Kunstsammlung ausgestattet, die neben Arbeiten der Klassischen Moderne auch die Kunst der Nachkriegszeit sowie Werke junger Künstler umfasst.

Die Kölner Niederlassung wurde im Jahr xxxx gegründet und berät vermögende Privatkunden und Familien. Unseren Kunden steht vor Ort das gesamte Leistungsspektrum der privaten Vermögensverwaltung zur Verfügung. Unsere Berater sind für unsere Kunden Vertrauensperson, Partner und Wegbegleiter und erster Ansprechpartner in allen Fragen rund um ihr Vermögen.



Wir leben Privatbankkultur

Seit 20 Jahren bin ich im Privatbankgeschäft tätig und arbeite seit 2008 für das Bankhaus Sal. Oppenheim. Für meine Kollegen und mich ist die unbedingte Kundenorientierung oberste Maßgabe. Die Pflege unserer langjährigen, gewachsenen Kundenbeziehungen und Netzwerke steht im Mittelpunkt unserer Arbeit. Das besondere persönliche Verhältnis zu unseren Kunden ist Ausdruck unserer traditionsreichen Privatbankkultur. Wir verstehen uns als Partner und Vertrauensperson und entwickeln gemeinsam individuelle, an die jeweilige Lebenssituation angepasste Lösungen für die Vermögensverwaltung. Aber auch über die finanziellen Belange hinaus sind wir für unsere Kunden und ihre Familien Berater und Wegbegleiter.

Unser Leitspruch GEMEINSAM VERMÖGEN ist für uns Verpflichtung. Dieser widmen wir uns mit höchster Professionalität und absolutem Engagement.

Dr. Cordula Haase-Theobald

Leiterin der Niederlassung Köln

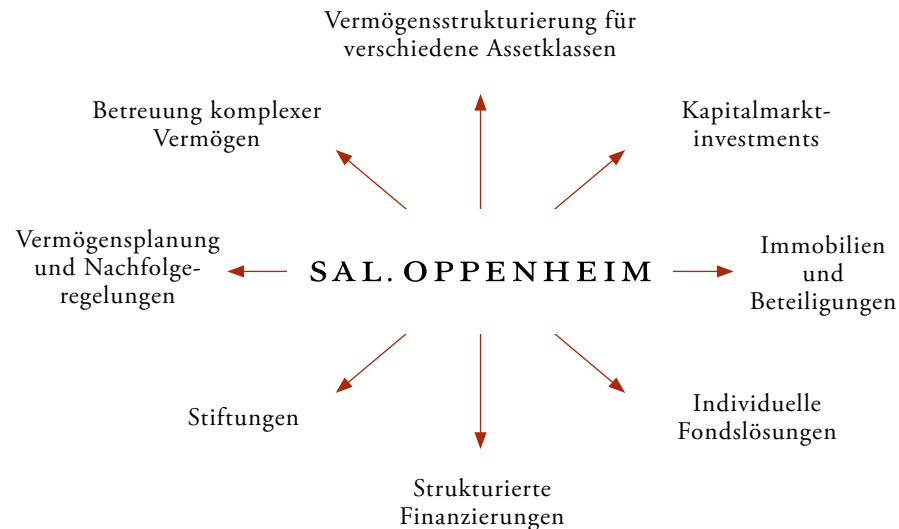
„Eine besondere Kundennähe hat bei
Sal. Oppenheim Tradition.

Ihre Anforderungen leiten uns, wenn wir
für Sie individuelle Investmentkonzepte
entwickeln oder Vorschläge für Ihre
Gesamtvermögensallokation erarbeiten.
Aus diesem Verständnis resultiert ein tief
verwurzeltes Vertrauen.“

Dr. Cordula Haase-Theobald

Ihre Zukunft im Blick. Seit 1789.

Als Privatbank liegen unsere Stärken in der individuellen, unabhängigen Beratung und in der ganzheitlichen Vermögensbetreuung. Die persönlichen Ziele und Wünsche unserer Kunden stehen im Mittelpunkt unseres Handelns und Denkens – allein ihren Interessen sind wir verpflichtet. Garant dafür ist unser eigenständiger, institutioneller Investmentprozess sowie unsere unabhängige Anlageberatung. Sal. Oppenheim nutzt als eigenständige Privatbank im Deutsche Bank-Konzern dessen moderne, den Standards einer führenden Universalbank entsprechende Infrastruktur und Systemunterstützung.



GEMEINSAM VERMÖGEN

Diesen Leitsatz verstehen wir als Verpflichtung gegenüber unseren Kunden und Geschäftspartnern sowie als Anspruch an uns selbst. Er ist unser Credo für die tägliche Zusammenarbeit. Und ein Wegweiser für nachhaltigen Erfolg.

Als Privatbank mit über 225 Jahren Erfahrung in der exklusiven Vermögensbetreuung ist Sal. Oppenheim für vermögende Privatkunden und Familien als auch institutionelle Anleger ein zuverlässiger Partner in allen Vermögensfragen. Gemeinsam mit Ihnen analysieren wir Ihre Vermögenssituation und erarbeiten auf Basis Ihrer persönlichen Ziele eine individuelle, ganzheitliche und langfristige Vermögensstrategie.

Als Gesamtvermögensmanager stellen wir Ihnen vielfältige Anlagemöglichkeiten zur Verfügung, von klassischen Kapitalmarktanlagen über Alternative Investments bis hin zum Immobilienmanagement. Dabei verfolgen wir einen ganzheitlichen Ansatz, der das Zusammenwirken der verschiedenen Anlageklassen berücksichtigt. Wir bieten Ihnen zudem maßgeschneiderte Lösungen für Finanzierungen und Beteiligungen. Außerdem unterstützen wir Sie bei besonderen Belangen, wie der Nachfolgeplanung und dem Management von Stiftungsvermögen.

Vermögen über Generationen hinweg gestalten, erhalten und vermehren – das ist die Kernkompetenz unserer privaten Vermögensverwaltung. Wir behandeln Ihre Werte mit Respekt und verstehen uns als Partner und Wegbegleiter, als Berater und Betreuer, die in Abhängigkeit von Ihrer Lebenssituation und in enger Abstimmung mit Ihren Wünschen und Zielen ganzheitliche Lösungsansätze für die Verwaltung Ihres Vermögens entwickeln.

SAL. OPPENHEIM STANDORTE IN DEUTSCHLAND



KONTAKT

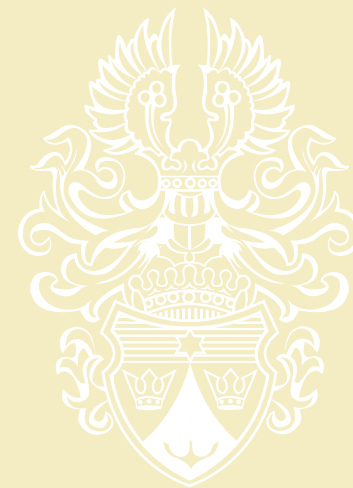
Niederlassung Köln

Unter Sachsenhausen 4
50667 Köln

Telefon +49 221 145-01 Telefax +49 221 145-1512

info@oppenheim.de

Detaillierte Anfahrtsskizzen und Wegbeschreibungen finden Sie unter
www.oppenheim.de



Sal. Oppenheim jr. & Cie. AG & Co. KGaA

Unter Sachsenhausen 4

50667 Köln

Telefon +49 221 145-01 Telefax +49 221 145-1512

www.oppenheim.de